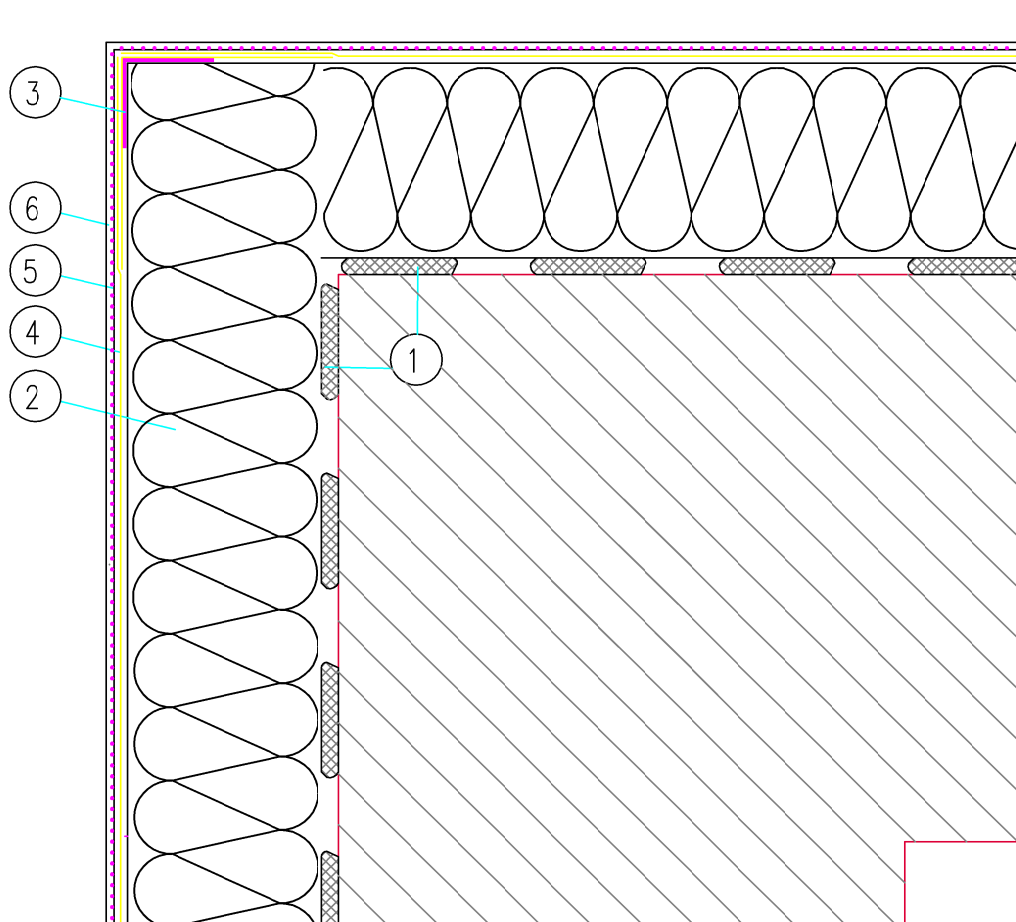


Docieplenie wypukłego naroża budynku (schemat).



- | | |
|--|--|
| 1 Zaprawa klejca | 4 Zaprawa zbrojona siatką z włókna szklanego |
| 2 Izolacja termiczna | 5 Farba gruntująca |
| 3 Narożnik metalowy fabrycznie oklejony siatką | 6 Wyprawa elewacyjna |

FILAR

STUDIO PROJEKTU BUDOWLANEGO

64-920 PIŁA, ul. GROTTEGA 7 lok. 1

e-mail: studiofilar@interia.pl

TYTUŁ:	DOCIEPLENIE WYPUKŁEGO NAROŻA BUDYNKU
INWESTOR:	GMINA WĄSOSZ 56-210 Wąsosz, Plac Wolności 17
ZADANIE:	"Modernizacja energetyczna budynku Ochotniczej Straży Pożarnej"
OBIEKT:	Termomodernizacja energetyczna budynku OSP w Wąsoszu 56-210 Wąsosz, ul. Kolejowa 18A ident. dz. 020404_4.0001.532/1

Projektował:
mgr inż. Krzysztof RATAJCZAK
upr. bud. 239/72/Pw

Szef Pracowni:
inż. Marcin GÓRZNY

STADIUM	SKALA	DATA	BRANŻA	NR RYSUNKU
P.T.	1:100	05.05.2025	Budowlana	B-9